

令和2年11月5日（木）
都道府県がん診療連携拠点病院
連絡協議会

新型コロナウイルス 感染対策下におけるがん相談

鳥取県がん診療連携協議会 相談支援部会の取り組み

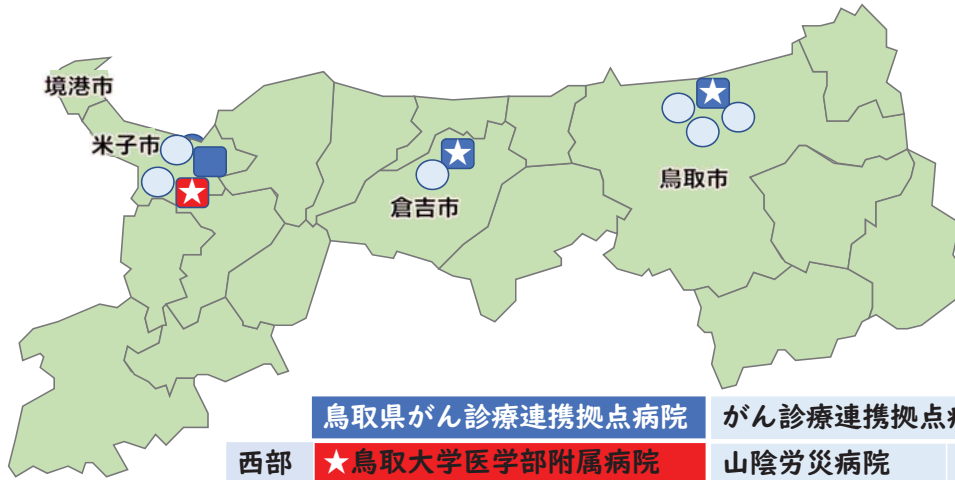
鳥取大学医学部附属病院がんセンター
がん相談支援センター 臨床心理士 吉岡 奏

鳥取県の紹介

- 面積：3507平方km
- 人口：約56万人
- 世帯数：約22万世帯
- 市町村数：4市14町1村
- 県庁所在地：鳥取市



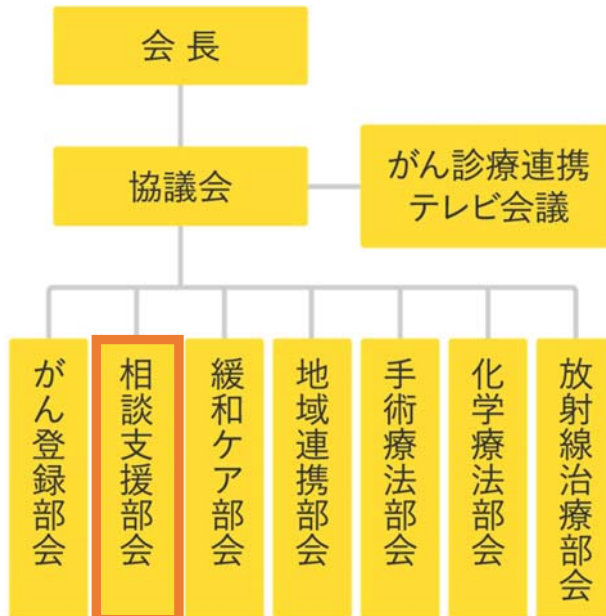
鳥取県がん診療連携拠点病院



★感染症指定
医療機関

鳥取県がん診療連携拠点病院		がん診療連携拠点病院に準ずる病院	
西部	★鳥取大学医学部附属病院 米子医療センター	山陰労災病院	博愛病院
中部	★鳥取県立厚生病院	野島病院	
東部	★鳥取県立中央病院	鳥取市立病院 鳥取赤十字病院	鳥取生協病院

鳥取県がん診療連携協議会 組織図



相談支援部会 部会員の構成

- 各病院より1～2名。計18名。
内訳) 医師 (2名) ・看護師 (5名) ・
MSW (7名) ・臨床心理士 (4名) 。
- 拠点病院のがん相談支援センター実務は、
主に看護師・MSW・臨床心理士が担っている。

がん相談をとりまく現状と課題

- 相談員の経験年数や、職種の持つ専門性、また
拠点病院と準拠点病院の相談体制の違いがある
- ⇒患者支援に関する情報の共有、研修の機会
を通じ、相談員同士の繋がりを深め、ある
程度一定の「相談の質」の担保をはかる必要
がある。

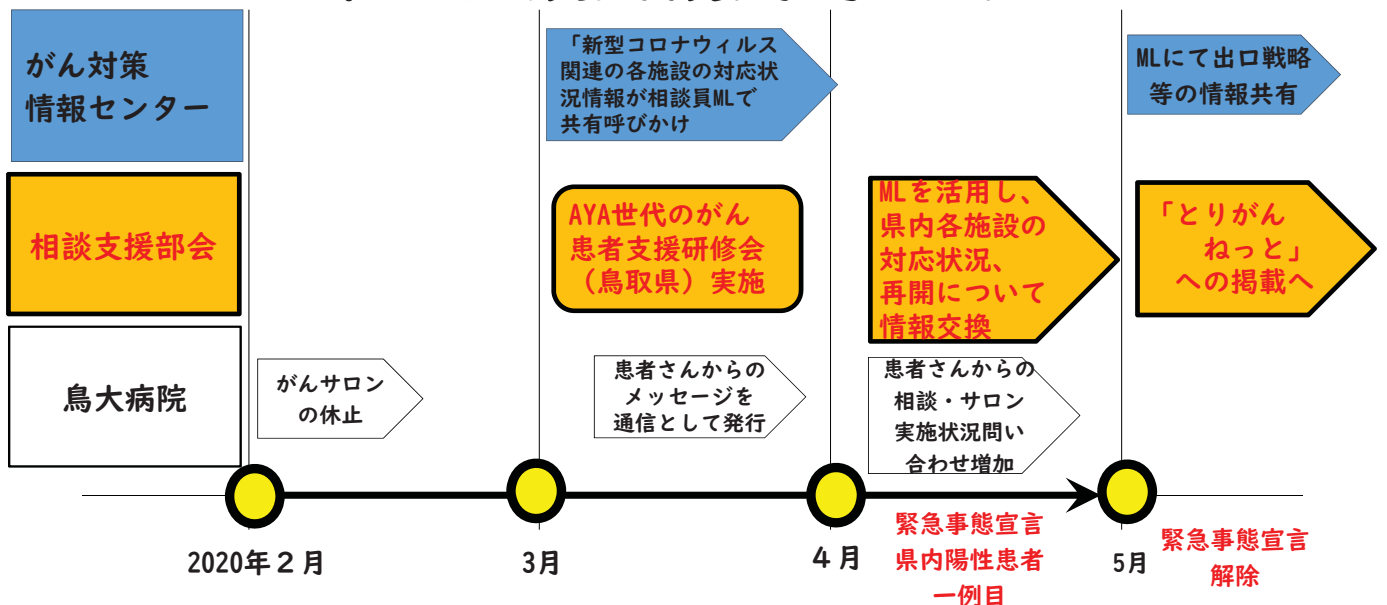
相談支援部会の取り組み

中期目標：安心して質の高いがん相談が県内どこでも受けられる

- ①がん患者・家族・医療者・一般市民などに対して、広くがん相談に関する普及啓発活動を行う。
- ②がん相談に携わる医療者のスキルアップを行う
- ③「第3次鳥取県がん対策推進計画」における相談支援分野の個別目標値の達成

⇒がん診療研修会（1回/年）
がん相談員等研修会
MLを活用しての部会員相互の情報共有

コロナ禍における 県内相談支援関連の動き





<http://www2.hosp.med.tottori-u.ac.jp/tccc/>

News / お知らせ

2020-10-09 NEWS
情報支援部会からのお知らせ「新型コロナウイルス対策下...

2020-02-28
【中止となりました】
11月27日(金)開催の「がん診療連携協議会...

Schedule / 活動スケジュール

2020年 10月

日	月	火	水	木	金	土
27	28	29	30	1	2	3



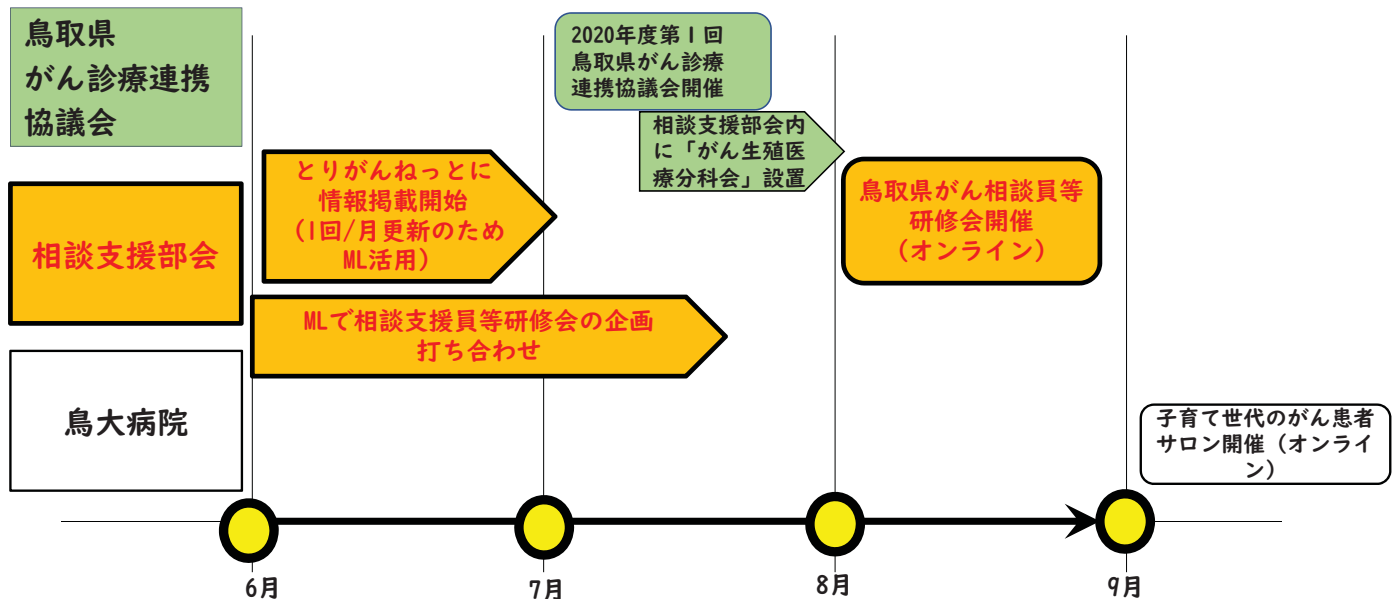
がん患者サポート情報掲載項目

- 医療機関名
- 情報更新日
- 相談対応の制限等
- ハローワークや社労士による就労支援の相談会
- 業者等によるアピアランスケアの相談会
- がんサロン等のピアサポート活動
- その他

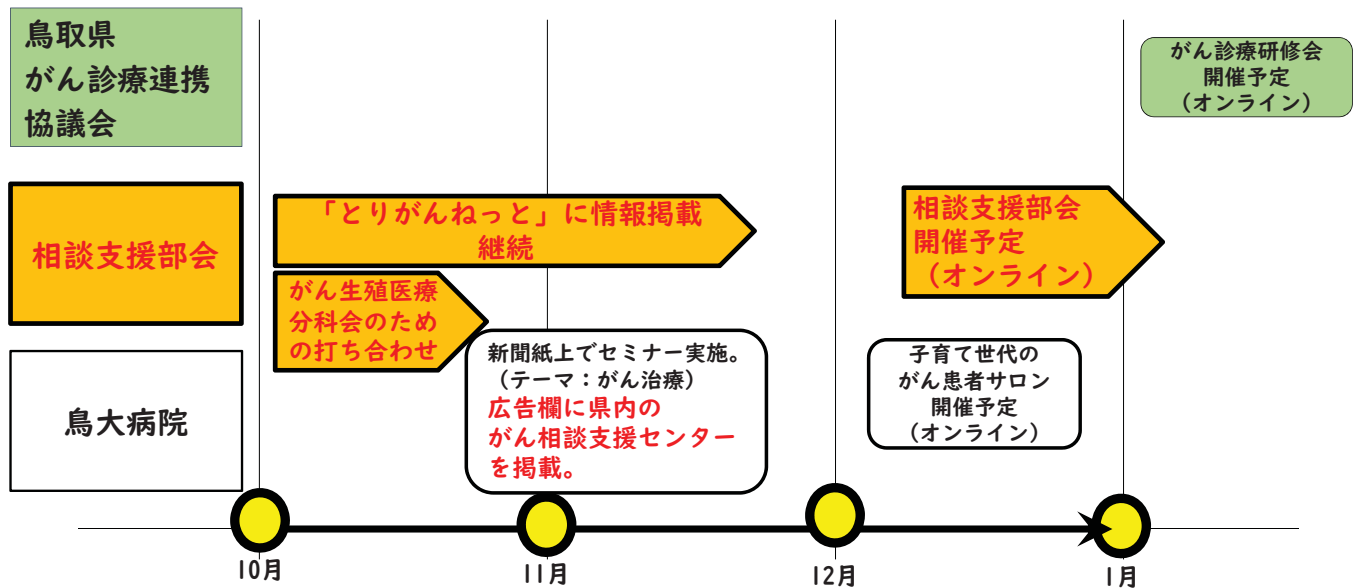
がん患者サポート情報シート

医療機関名	情報更新日	相談対応等の制限	ハローワークや社労士による 就労支援の相談会	業者等による アピアランスケアの相談会	がんサロン等のピアサポートの活動
鳥取大学医学部 附属病院	2020.10.23	・電話/面談相談対応 ・相談室利用の際のマスク着用 ・手指消毒の依頼	ハローワークによる出張相談実施 (毎月第3木曜日 14時～16時) ※前日までの相談予約が必須	・乳腺外科外来への問い合わせ	・「さくらサロン」交流会休会 ・定期的に支援会へ参加されていた方からのお便りなどを掲載した通信を1回/月発行し送付、及びHPへの掲載中 ・「子育て世代のがん患者サロンさくらカフェ(オンライン)」を12月に開催。詳細はHPへ掲載。
鳥取県立中央病院	2020.10.23	・新型コロナウイルス対策のため、特例として相談者の氏名、連絡先を必ず聴取。感染症対策であるため、従来どおり希望のない方は相談を他部門に伝えることは行わない。院外患者、家族からの相談は可能な限り応じて対応。やむを得ず対面相談希望の場合は、マスク持参。匿名不可の特例対応中を伝え対応。	該当なし	・ウィッグについては相談員対応でリーフレットをもとに情報提供。 ・補正下着については県東部(院外)での開催情報を提供	・「サロンあおそら」休止 ・乳がん患者会ばけっこの会 休止 ・若年がん患者の交流会 休止 いずれの再開時期未定。少なくとも今年度は休止予定。
鳥取県立厚生病院	2020.10.23	・がん相談は通常対応中。 ・感染症対策として、面談室のテーブルにはアクリル板の衛立を使用し対応中。 ・相談室は24時間換気システム使用。 ・病院としては、院内ではマスク着用、手指消毒をお願いしている。 ・がん相談は通常通り対応時はマスク着用を徹底。大人数になるようであれば場所の変更を行う。	該当なし	・ウィッグ相談希望者にはパンフレットをお渡しし、事前に美容院に連絡をして相談に行ってもらえるよう案内している。 ・補正下着については県東部(院外)での開催情報を提供	・「すずかけサロン」の交流会は開催保留(検分中) ・10月1日～7日まで正面玄関において毎年開催しているピンクリボンキャンペーンは感染対策をし、展示制限の上開催。 ・毎年6月、12月に開催している乳がん患者の交流会は中止。
米子医療センター	2020.10.23	・電話/面談相談対応中 ・相談室利用の際のマスク着用 ・手指消毒と検温を実施	・ハローワークによる出張相談通常通り ・就労支援相談会通常通り		・「スマイルサロン」休止中 再開未定
鳥取市立病院	2020.10.23	・電話/面談相談対応中 ・相談室利用の際のマスク着用 ・手指消毒と検温を実施	該当なし		・「陽だまり」休止中 再開未定
鳥取赤十字病院	2020.10.23	・電話/面談相談対応中 ・面談相談の場合は、相談者氏名の確認、当日の体調確認(口頭にて) ・マスク着用と手指消毒の依頼 ・がん相談支援センターは未開設 ・地域医療連携室通常業務内での実施	該当なし		・「なぎサロン」休止中 ・乳がん患者交流会 休止 再開未定
野島病院	2020.10.23	・電話/面談相談対応中 ・面談相談の場合は、発熱や風邪症状がなく、院外者や感染拡大地域との接触がないことを確認し、手指消毒、マスクを着用での来院を依頼。 ・当日は玄関で検温実施	該当なし	該当なし	該当なし
鳥取生協病院	2020.10.23	・電話/面談相談対応中 ・面談相談の場合は、発熱や風邪症状がなく、院外者や感染拡大地域との接触がないことを確認し、手指消毒、マスクを着用での来院を依頼。 ・当日は玄関で検温実施	該当なし	該当なし	該当なし
山陰労災病院	2020.10.28	・がん相談支援センターは未開設 ・電話/面談相談対応中 ・面談相談の場合は、発熱や風邪症状がなく、院外者や感染拡大地域との接触がないことを確認し、手指消毒、マスクを着用での来院を依頼。 ・当日は玄関で検温実施	該当なし	該当なし	・「和みサロン」休止中(再開時期未定)

コロナ禍における 県内相談支援関連の動き



コロナ禍における 県内相談支援関連の動き



コロナ禍における相談支援 まとめ

継続的な情報の収集と発信

- ・安心できる相談環境の提供
- ・制限された中でも、患者、家族にとって信頼できる人たちや仲間とのつながりの機会を支援

持続的ながん相談に関する普及啓発活動

- ・市民公開講座や、イベントなど相談支援センターのPR活動の機会が減少する中で県内全体の相談支援センターを紹介する手段、ツールを積極的に活用。

がん相談に携わる医療者のスキルアップ

- ・オンラインの活用
- ・新たに相談支援部会内に生殖医療分科会が設置されたことを受け、患者家族・医療従事者への普及啓発、教育活動に向けての基礎作り